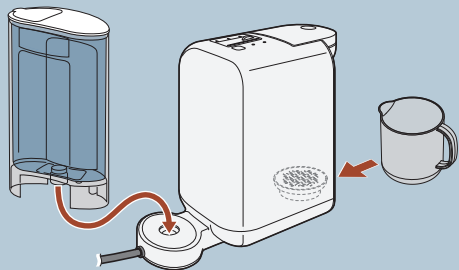
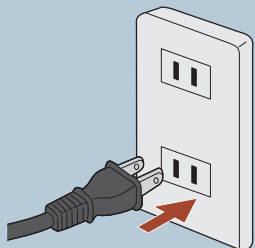


## ① 水を入れる



- 水タンクの最大目盛まで水道水を入れ本体に取り付けます。
- 大きめの耐熱性容器またはカップをドリフトレーの中央に置きます。

## ② プラグをさす



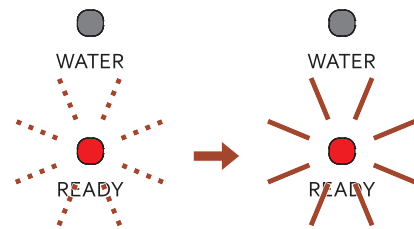
さし込みプラグをコンセントにさし込みます。

## ③ 電源ボタンを押す



電源ボタンを押します。

## 約 30 秒待ちます

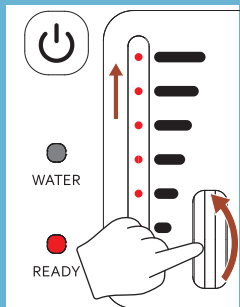


点滅

点灯

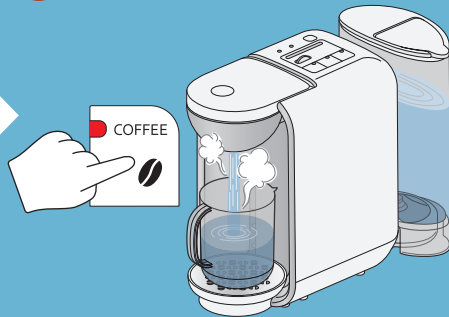
READY ランプが点灯しブザーが鳴ったら④へ

## ④ ランプが全点灯の状態にセット



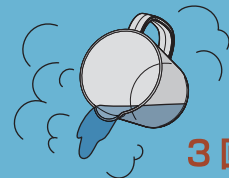
抽出量調節ダイヤルを回しランプが全点灯の状態にセットします。

## ⑤ COFFEE ボタンを押す

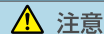


COFFEE ボタンを押します。すすぎが開始され、自動で止まります。

## ⑥ すすぎ水を捨てる



3 回繰り返す

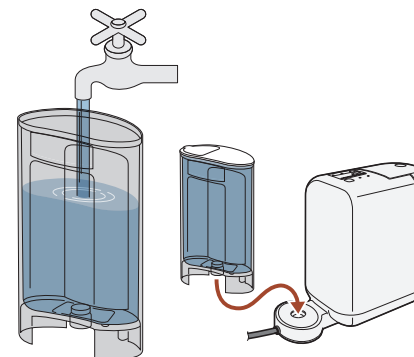


**注意**  
容器およびすすぎ水は大変熱くなっていますので注意してください。(やけどのおそれ)

抽出されたすすぎ水を捨てます。

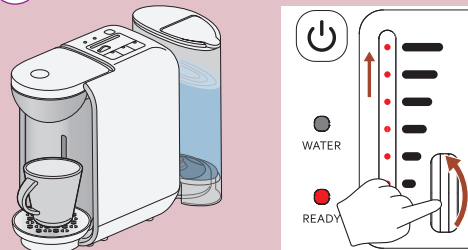
⑤～⑥を合計 3 回繰り返します。

## すすぎ終了



すぐに使用する場合は、水タンクに水を注ぎ足して準備完了です。

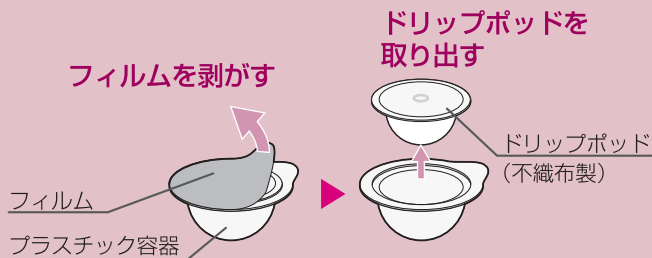
## ① カップをセットし抽出量を選ぶ



- カップをドリフトレーの中央に置きます。
  - カップの大きさに合わせ好みの抽出量に抽出量調節ダイヤルを回します。
- ※ドリップポッドを抽出するときはドリップポッドケースの表面に記載されている目盛りと数字がおすすめの抽出量です。

## ドリップポッドを抽出するとき

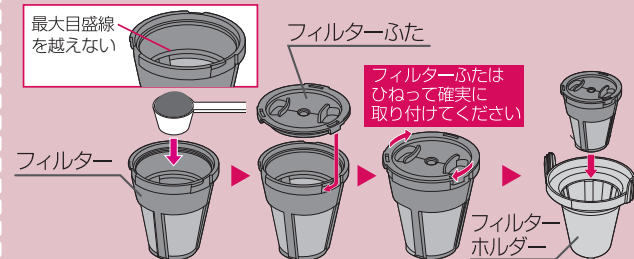
### ② ドリップポッドをケースから取り出す



- ドリップポッド（不織布製）をケースから取り出す。
- ※ドリップポッドの不織布は剥がさないでご使用ください。
- 剥がした後のフィルムとプラスチック容器は捨ててください。

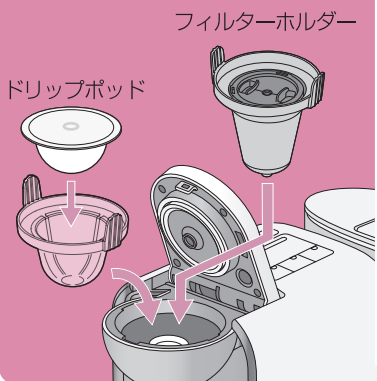
## レギュラーコーヒー(粉)を使って抽出するとき

### ② レギュラーコーヒー(粉)をフィルターに入れ、フィルターふたをしてフィルターホルダーにセットする



- お好みの量のコーヒー粉を入れてください。ただし、最大目盛線を越える量のコーヒー粉は入れないでください。
- ※コーヒー粉は極細挽きは使用しないでください。

## ③ ドリップポッドまたはフィルターホルダーをセットする



## ドリップポッドを抽出するとき

### ④ お好みの抽出ボタンを押す



ピッと音がします

## レギュラーコーヒー(粉)を使って抽出するとき

### ④ COFFEE ボタンをピッと音がするまで (3秒以上) 長押しする

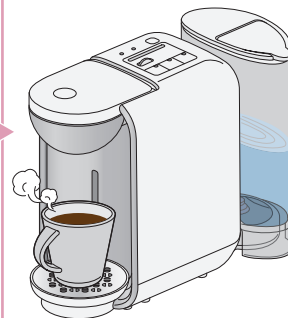


3秒以上長押し

※抽出が開始されるとCOFFEE ボタンが点滅します。

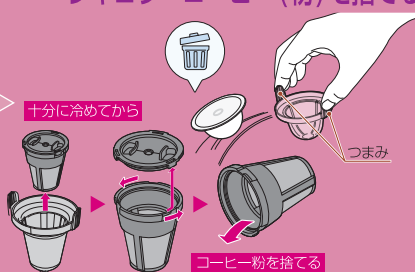
COFFEE : コーヒー  
TEA : 紅茶  
GREEN TEA : 緑茶

## 出来上がり



抽出が止まり  
ブザーが鳴れば  
完了です。

## ⑤ ドリップポッドまたはレギュラーコーヒー(粉)を捨てる



- ドリップポッドを抽出した場合は、ドリップポッドだけを捨てます。抽出直後はポッドホルダーが熱くなっていますので注意してください。
- レギュラーコーヒー(粉)を使用して抽出した場合はフィルターホルダーが十分に冷めてから取り出しコーヒー粉を捨てます。